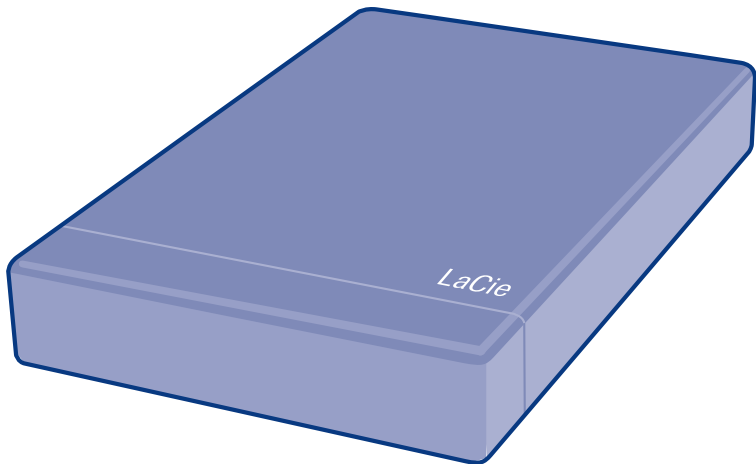


LaCie Little Disk

DESIGN BY SAM HECHT

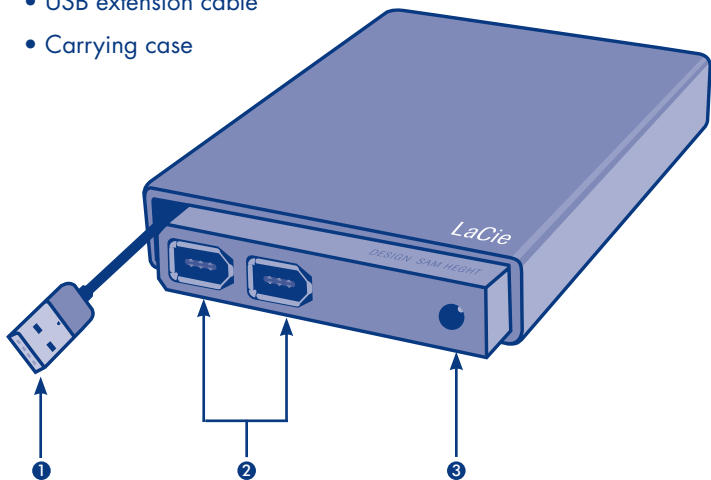
FireWire & USB 2.0



Quick Install Guide

PACKAGE CONTENT

- LaCie Little Disk
- FireWire 400 cable
- USB power sharing cable
- USB extension cable
- Carrying case



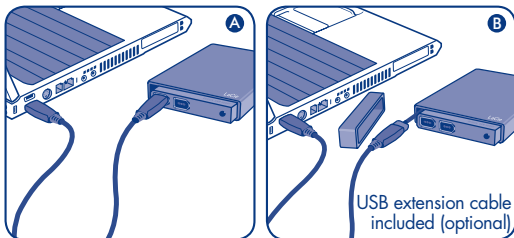
1. USB 2.0 cable

2. FireWire 400 ports

3. Power connection

Setup Steps

1. Remove the cap and connect the FireWire 400 cable to your Little Disk and to your computer (A) OR pull out the USB 2.0 cable and connect it to your computer (B).



2. The Little Disk will power on and mount on your desktop (Mac) or in My Computer (Windows) in a few seconds.
3. Before using your drive, LaCie Setup Assistant software must be launched to format your drive. It will:
 - Optimize your drive according to your needs
 - Copy the manual and utilities on your drive

To launch LaCie Setup Assistant:

Windows users: Double-click the LaCie drive icon in My Computer.

Mac users: Double-click the "LaCie Setup Assistant" icon on your desktop.

Optional: Some computers limit USB bus power. If your drive does not power on after connecting the USB cable, you may need to connect the USB power sharing cable to power your drive. Unplug the USB cable from the drive, connect the USB power sharing cable to your computer and to the drive and reconnect the USB cable.

NOTE: User Manual and utilities are pre-loaded on the Little Disk.

The LaCie Little Disk is pre-formatted as a FAT 32 volume, ready for immediate cross platform use with Mac and Windows.

For the latest documentation and software updates, please visit www.lacie.com.

NOTE: If you do not launch LaCie Setup Assistant or if you quit LaCie Setup Assistant after the formatting has begun, your drive will not be ready to use and will require manual formatting. The user manual and utilities will not be available on your drive and will have to be downloaded from the LaCie website.

NOTE: Using LaCie Setup Assistant does not prevent you from using your computer's native disk utility program to format or partition your LaCie drive. Simply follow the Setup Assistant through completion, then use your computer's native disk utility (Disk Management for Windows or Disk Utility for Mac) to reformat your drive.

Disconnection

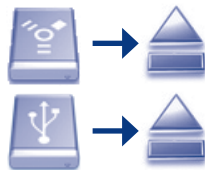
Windows

1. Double-click the Safely Remove Hardware icon in the system tray (bottom right corner of the screen).
2. Select your device from the list and click Stop. Click OK to confirm the selection of the LaCie drive to be disconnected.
3. You can safely disconnect the interface cable.



Mac

1. Drag the hard drive icon to the trash.
2. When the icon disappears from the desktop, you can safely disconnect the interface cable.



Warning: To prevent damage to your Little Disk when disconnecting the interface cable, always pull on the cable connector where it attaches to your computer. Do not remove the cable by pulling directly on the drive.

Precautions and Warranty Information

LaCie warrants your product against any defect in material and workmanship, under normal use, for the designated warranty period. The warranty becomes effective from the date of shipment. In the event this product is found to be defective within the warranty period, LaCie will, at its discretion, repair or replace the defective product.

This warranty is void if:

- The product was operated/stored in abnormal use or maintenance conditions;
- The product is repaired, modified or altered, unless LaCie expressly authorizes such repair, modification or alteration in writing;
- The product was subjected to abuse, neglect, electrical fault, improper packaging, accident or acts of nature;
- The product was installed improperly;
- The serial number of the product is defaced or missing;
- The broken part is a replacement part such as a pickup tray, etc.
- The tamper seal on the casing is broken.

Procédure d'installation

1. Retirez le capuchon et branchez le câble FireWire 400 sur votre Little Disk et sur votre ordinateur OU sortez le câble USB 2.0 et branchez-le sur votre ordinateur.
2. Le Little Disk se met sous tension et apparaît sur le bureau (Mac) ou dans Poste de travail (Windows) en quelques secondes.
3. Vous devez lancer l'assistant d'installation LaCie Setup Assistant pour formater votre disque avant de l'utiliser. L'assistant effectuera les opérations suivantes :
 - Il optimisera votre disque en fonction de vos besoins.
 - Il copiera le manuel et les utilitaires sur votre disque.

Pour lancer LaCie Setup Assistant, procédez comme suit :

Windows : double-cliquez sur l'icône du disque LaCie dans Poste de travail.
Mac : double-cliquez sur l'icône « LaCie Setup Assistant » de votre bureau.

En option : certains ordinateurs portables limitent la puissance de bus. Si votre disque ne démarre pas après le branchement du câble USB, branchez le câble d'alimentation USB pour alimenter le disque. Débranchez le câble USB du disque, branchez le câble d'alimentation USB sur votre ordinateur et sur le disque et rebranchez le câble USB.

REMARQUE : Le manuel d'utilisation et les utilitaires sont préinstallés sur le Little Disk.

Le LaCie Little Disk est préformaté en tant que volume FAT 32, prêt pour une utilisation multiplateforme immédiate sous Mac ou Windows. Pour plus d'informations sur le formatage de votre LaCie Little Disk, veuillez consulter le manuel d'utilisation préinstallé sur le disque.

REMARQUE : si vous ne lancez pas LaCie Setup Assistant ou si vous le quittez après que le formatage a commencé, votre disque ne sera pas prêt à l'emploi et vous devrez le formater manuellement. En outre, les manuels d'utilisation et les utilitaires ne seront pas disponibles sur votre disque et vous devrez les télécharger à partir de l'adresse suivante : www.lacie.com.

REMARQUE : LaCie Setup Assistant ne vous empêche pas d'utiliser l'utilitaire de disque natif de votre ordinateur pour formater ou partitionner votre disque LaCie. Suivez simplement l'assistant d'installation jusqu'à la fin, puis utilisez l'utilitaire de disque natif de votre ordinateur (Gestionnaire de disques sous Windows ou Utilitaire de disque sous Mac) pour reformater le disque.

Déconnexion

Windows

1. Double-cliquez sur l'icône Retirer le périphérique en toute sécurité dans la barre de tâches (en bas à droite de l'écran).
2. Sélectionnez votre dispositif dans la liste et cliquez sur Arrêter. Cliquez sur OK pour confirmer la sélection du disque LaCie à déconnecter.
3. Vous pouvez débrancher le câble d'interface en toute sécurité.

Mac

1. Faites glisser l'icône de disque dur jusqu'à la corbeille.
2. Lorsque l'icône disparaît du bureau, vous pouvez débrancher le câble d'interface en toute sécurité.

Avertissement : afin de ne pas endommager votre Little Disk lors de la déconnexion du câble d'interface, tirez toujours sur le connecteur au niveau de l'emplacement de connexion sur votre ordinateur. Ne débranchez pas le câble en tirant directement sur le disque.

Précautions et informations sur la garantie

LaCie garantit votre produit contre tout défaut de pièces et de main-d'œuvre, dans des conditions normales d'utilisation, pendant la durée indiquée sur votre certificat de garantie. La garantie prend effet à la date d'envoi du produit. Si ce produit devait présenter des défauts pendant la période de garantie, LaCie choisira, à son gré, de le réparer ou de le remplacer.

Cette garantie s'annule si :

- Le produit a été stocké ou utilisé dans des conditions d'utilisation ou d'entretien anormales ;
- Le produit a été réparé, modifié ou altéré, sauf si cette réparation, modification ou altération a été expressément autorisée par écrit par LaCie ;
- Il a été fait un usage abusif du produit ou le produit a été endommagé à la suite d'une négligence, d'un problème électrique, d'un conditionnement inadéquat, d'un accident ou d'une catastrophe naturelle ;
- Le produit a été installé de manière incorrecte ;
- Le numéro de série du produit est effacé ou absent ;
- La pièce cassée est une pièce de rechange (tiroir de chargement, etc.) ;
- Le système de fermeture inviolable du boîtier est cassé.

Pour obtenir les dernières documentations et mises à jour logicielles, consultez le site www.lacie.com et cliquez sur « Support & Téléchargements ».

Procedure di installazione

1. Rimuovere la protezione e collegare il cavo FireWire 400 all'unità LaCie Little Disk e al computer OPPURE estrarre il cavo USB 2.0 e collegarlo al computer.
2. L'unità Little Disk si accende e si installa sulla scrivania (Mac) o in Risorse del computer (Windows) dopo qualche secondo.
3. Prima di utilizzare l'unità, lanciare l'applicazione LaCie Setup Assistant per formattare l'unità.
Questa applicazione
 - ottimizza l'unità disco in base alle proprie esigenze;
 - copia la guida e le utility sull'unità.

Per avviare LaCie Setup Assistant:

Utenti Windows: fare doppio clic sull'icona dell'unità LaCie in Risorse del computer.

Utenti Mac: fare doppio clic sull'icona "LaCie Setup Assistant" sul desktop.

Operazione facoltativa: alcuni computer limitano l'alimentazione fornita dal bus USB. Se l'unità non si accende dopo il collegamento del cavo USB, può essere necessario collegare il cavo USB per la condivisione dell'alimentazione per alimentare l'unità. Scollegare il cavo USB dall'unità, collegare il cavo USB per la condivisione dell'alimentazione al computer e all'unità, quindi ricollegare il cavo USB.

NOTA: la Guida per l'utente e le utility sono pre-caricate sull'unità LaCie Little Disk.

L'unità LaCie Little Disk è pre-formatata come volume FAT 32, ossia pronta per poter essere usata indifferentemente con Mac e Windows. Per informazioni su come formattare l'unità LaCie Little Disk, consultare la Guida per l'utente pre-caricata sull'unità.

NOTA: Se non viene lanciata l'applicazione LaCie Setup Assistant o se si esce dalla stessa dopo l'inizio della formattazione, l'unità non potrà essere utilizzata e richiederà una formattazione manuale. In questo caso la Guida per l'utente e le utility non saranno disponibili e dovranno essere scaricate dal sito Web di LaCie www.lacie.com.

NOTA: LaCie Setup Assistant non impedisce agli utenti di utilizzare l'utility nativa del disco per formattare o suddividere in partizioni l'unità LaCie. In questo caso, è sufficiente attendere che LaCie Setup Assistant sia terminato, quindi riformattare l'unità con l'utility disco nativa del computer (Gestione disco in Windows o Disk Utility in Mac).

Scollamento

Windows

1. Fare doppio clic sull'icona Rimozione sicura dell'hardware sulla barra delle applicazioni (nell'angolo in basso a destra dello schermo).
2. Selezionare la periferica dall'elenco e fare clic su Termina. Fare clic su OK per confermare l'unità LaCie da scollegare.
3. A questo punto è possibile scollegare in modo sicuro il cavo di interfaccia.

Mac

1. Trascinare l'icona dell'unità sull'icona del cestino.
2. Il cavo di interfaccia può essere scollegato appena l'icona non è più visibile sul desktop.

Attenzione: scollegare sempre il cavo di interfaccia tirando il connettore del cavo nel punto di collegamento al computer per evitare di danneggiare l'unità Little Disk. Non rimuovere il cavo tirandolo direttamente dall'unità.

Precauzioni e informazioni sulla garanzia

LaCie garantisce che l'unità è esente da difetti di materiali e lavorazione, in condizioni di utilizzo normali, per il periodo indicato di validità della garanzia. La garanzia ha inizio dalla data di spedizione. Qualora vengano notati difetti durante il periodo di garanzia, LaCie provvederà, a sua discrezione, a riparare o sostituire il prodotto difettoso.

La garanzia non sarà valida qualora:

- Il prodotto venga impiegato o immagazzinato in condizioni anomale o sottoposto a interventi di manutenzioni impropri.
- Vengano effettuate riparazioni, modifiche o alterazioni non espressamente autorizzate per iscritto da LaCie.
- Il prodotto sia stato oggetto di utilizzo o conservazione impropri, guasti elettrici, confezionamento inadeguato, incidenti o calamità naturali.
- Il prodotto non sia stato installato correttamente.
- L'etichetta con il numero di serie del prodotto venga danneggiata o rimossa.
- Il componente difettoso sia una parte di ricambio, come un cassetto, ecc.
- Il sigillo di garanzia sulla confezione sia rotto.

Per scaricare le copie aggiornate della documentazione e del software, visitare il sito Web www.lacie.com e selezionare "Support and Downloads" (Supporto tecnico e download).

Einrichtung Schritt für Schritt

1. Entfernen Sie die Schutzkappe und schließen Sie das FireWire 400-Kabel an die Little Disk oder den Computer an, ODER ziehen Sie das USB 2.0-Kabel heraus und schließen Sie es an den Computer an.
2. Nach einigen Sekunden schaltet sich die Little Disk ein und wird auf dem Desktop (Mac) oder unter „Arbeitsplatz“ (Windows) angezeigt.
3. Vor der Verwendung des Laufwerks muss die Software LaCie Setup Assistant (LaCie-Einrichtungsassistent) gestartet werden, um das Laufwerk zu formatieren. Die Software dient zum Ausführen der folgenden Schritte:
 - Optimieren des Laufwerks entsprechend Ihren Anforderungen
 - Kopieren des Benutzerhandbuchs und der Dienstprogramme auf Ihr Laufwerk

So starten Sie LaCie Setup Assistant:

Windows: Doppelklicken Sie unter „Arbeitsplatz“ auf das LaCie-Laufwerkssymbol.

Mac: Doppelklicken Sie auf dem Schreibtisch auf das Symbol „LaCie Setup Assistant“.

Optional: Einige Computer begrenzen die USB-Busversorgung. Wenn Ihre Festplatte sich nach dem Anschluss des USB-Kabels nicht einschaltet, müssen Sie das USB-Stromversorgungskabel anschließen, um die Festplatte mit Strom zu versorgen. Trennen Sie das USB-Kabel von der Festplatte, schließen Sie das USB-Stromversorgungskabel an den Computer und die Festplatte an und schließen Sie das USB-Kabel wieder an.

HINWEIS: Benutzerhandbuch und Dienstprogramme sind auf der Little Disk vorinstalliert.

Die LaCie Little Disk ist als FAT 32-Volumen vormatiert und kann sofort plattformübergreifend unter Mac und Windows verwendet werden. Weitere Informationen zum Formatieren Ihrer LaCie Little Disk finden Sie im vorinstallierten Benutzerhandbuch.

HINWEIS: Wenn Sie LaCie Setup Assistant nicht starten oder die Ausführung nach Beginn der Formatierung abbrechen, ist Ihr Laufwerk nicht einsatzbereit; Sie müssen es zunächst manuell formatieren. Das Benutzerhandbuch und die Dienstprogramme sind dann nicht auf dem Laufwerk verfügbar und müssen von der LaCie Website unter folgender Adresse heruntergeladen werden: www.lacie.com.

HINWEIS: Auch wenn Sie LaCie Setup Assistant verwenden, können Sie noch das Datenträgerdienstprogramm Ihres Computers zur Formatierung bzw. Partitionierung des LaCie-Laufwerks einsetzen. Schließen Sie einfach alle Schritte im Setup Assistant ab, und formatieren Sie das Festplattenlaufwerk dann mit dem computerspezifischen Datenträgerdienstprogramm neu (Datenträgerverwaltung unter Windows bzw. Festplattendienstprogramm bei Macintosh-Systemen).

Verbindungsstrennung

Windows

1. Doppelklicken Sie auf das Symbol „Sicheres Entfernen der Hardware“ in der Taskleiste (in der unteren rechten Bildschirmecke).
2. Wählen Sie Ihr Gerät in der Liste aus und klicken Sie auf Anhalten. Klicken Sie auf „OK“, um das Entfernen der LaCie Festplatte zu bestätigen.
3. Sie können das Schnittstellenkabel jetzt sicher entfernen.

Mac

1. Ziehen Sie das Festplattensymbol auf das Papierkorb-Symbol.
2. Wenn das Symbol nicht mehr auf dem Desktop angezeigt wird, können Sie das Schnittstellenkabel entfernen.

Warnung: Um eine Beschädigung der Little Disk beim Herausziehen des Schnittstellenkabels zu vermeiden, ziehen Sie immer an dem Anschlusssteil, das mit Ihrem Computer verbunden ist. Entfernen Sie das Kabel nicht durch direktes Ziehen an der LaCie Festplatte.

Vorsichtsmaßnahmen und Garantieinformationen

LaCie garantiert, dass Ihr Produkt bei normalen Betriebsbedingungen während der angegebenen Garantiezeit frei von Material- oder Verarbeitungsmängeln ist. Die Garantie wird mit dem Versanddatum wirksam. Für den Fall, dass während der Garantiezeit Schäden an diesem Produkt auftreten, repariert oder ersetzt LaCie dieses nach eigenem Ermessen.

Der Garantieanspruch erlischt unter den folgenden Bedingungen:

- Das Produkt wurde nicht ordnungsgemäß gelagert oder betrieben.
- Das Produkt wurde repariert, modifiziert oder geändert, es sei denn, diese Reparaturen, Modifikationen oder Änderungen wurden ausdrücklich in schriftlicher Form von LaCie genehmigt.
- Das Produkt ist durch unsachgemäße Behandlung, Fahrlässigkeit, elektrische Fehlfunktion, ungeeignete Verpackung, Unfall oder höhere Gewalt zu Schaden gekommen ist;
- Das Produkt wurde nicht korrekt installiert.
- Die Seriennummer des Produkts fehlt oder ist unkenntlich.
- Beim defekten Teil handelt es sich um ein Ersatzteil, wie etwa eine Schublade.
- Das Sicherheitssiegel am Gehäuse ist beschädigt.

Aktuelle Dokumentationen sowie Software-Updates finden Sie auf der Website www.lacie.com im Bereich „Support & Downloads“.

Guía de instalación

1. Retire la funda y conecte el cable FireWire 400 al Little Disk y al ordenador O BIEN extraiga el cable USB 2.0 y conéctelo al ordenador.
2. El Little Disk se encenderá y aparecerá en el escritorio (Mac) o en Mi PC (Windows) tras unos segundos.
3. Antes de utilizar la unidad, deberá ejecutar el software LaCie Setup Assistant para formatear la unidad.
El software le permitirá:
 - Optimizar la unidad en función de sus necesidades
 - Copiar el manual y las utilidades en la unidad

Para ejecutar LaCie Setup Assistant:

Usuarios de Windows: Haga doble clic en el icono de la unidad LaCie de Mi PC.

Usuarios de Mac: Haga doble clic en el icono "LaCie Setup Assistant" del escritorio.

Opcional: Algunos ordenadores limitan la alimentación del bus USB. Si la unidad no se enciende tras conectar el cable USB, quizá tenga que conectar el cable de alimentación compartida USB para alimentar eléctricamente la unidad. Desenchufe el cable USB de la unidad, conecte el cable de alimentación compartida USB al ordenador y a la unidad y vuelva a conectar el cable USB.

NOTA: El Manual de Usuario y las utilidades vienen precargados en el Little Disk.

El LaCie Little Disk está prefarmateado como un volumen FAT 32, listo para su uso inmediato en distintas plataformas con Mac y Windows. Consulte el Manual de Usuario precargado en la unidad para obtener información sobre cómo formatear el LaCie Little Disk.

NOTA: Si no ejecuta LaCie Setup Assistant o si sale del mismo una vez haya empezado el proceso de formateo, la unidad no estará lista para funcionar y necesitará un formateo manual. El Manual de Usuario y de utilidades no estarán disponibles en su unidad y deberá descargarlos directamente del sitio de LaCie en Internet: www.lacie.com.

NOTA: El empleo de LaCie Setup Assistant no le impide usar la utilidad de disco original del ordenador para formatear o crear una partición en su unidad LaCie. Basta con seguir todos los pasos del asistente de instalación y, a continuación, reformatear la unidad mediante la utilidad de disco original (Administrador de discos en Windows o Utilidad de discos en Mac).

Desconexión

Windows

1. Haga doble clic en el icono Quitar hardware con seguridad situado en la bandeja del sistema (esquina inferior derecha de la pantalla).
2. Seleccione el dispositivo en la lista y haga clic en Detener. Haga clic en Aceptar para confirmar la selección de la unidad LaCie que va a desconectarse.
3. Puede desconectar con seguridad el cable de interfaz.

Mac

1. Arrastre el icono del sistema de disco duro hasta la papelera.
2. Cuando el icono desaparezca del escritorio, puede desconectar con seguridad el cable de interfaz.

Advertencia: Para evitar que el Little Disk resulte dañado al desconectar el cable de interfaz, tire siempre del conector del cable en el lugar donde se conecta al ordenador. No retire el cable tirando directamente de él en la unidad.

Precauciones e información de garantía

LaCie garantiza este producto contra todo defecto de material o fabricación durante el periodo de garantía especificado, siempre que haya sido sometido a un uso normal. La garantía será efectiva a partir de la fecha de envío. En el caso de que el producto resultara defectuoso durante el periodo de garantía, LaCie, a su elección, reparará o sustituirá el producto defectuoso.

La presente garantía quedará invalidada si:

- El producto ha sido utilizado o almacenado en malas condiciones;
- El producto ha sido reparado, modificado o alterado, salvo que LaCie autorice expresamente por escrito dicha reparación, modificación o alteración;
- El producto ha sido sometido a abusos, negligencia, fallos eléctricos, embalaje inadecuado, accidentes o desastres naturales;
- El producto ha sido instalado incorrectamente;
- El número de serie del producto ha sido borrado o falta de la unidad;
- La pieza estropeada es una pieza de recambio, como por ejemplo, la bandeja de disco, etc.;
- El sello de garantía de la carcasa está roto.

Para obtener la documentación y las actualizaciones de software más recientes, visite www.lacie.com y haga clic en "Support and Downloads" (Soporte y descargas).

Installatiestappen

1. Dopje afnemen en de FireWire 400 kabel aansluiten op uw Little Disk en op uw computer OF de USB 2.0 kabel uitnemen en aansluiten op uw computer.
2. De Little Disk zal opstarten en in enkele seconden op uw bureaublad verschijnen (Mac) of in Deze computer (Windows).
3. Voordat u de drive gaat gebruiken, moet de LaCie Setup Assistant-software worden gestart om uw drive te formatteren. Hierbij gebeurt het volgende:
 - De drive wordt geoptimaliseerd op basis van uw behoeften
 - De handleiding en hulpprogramma's worden naar de drive gekopieerd

De LaCie Setup Assistant starten:

Windows-gebruikers: dubbelklik op het pictogram van de LaCie-drive in Deze computer.

Mac-gebruikers: dubbelklik op het pictogram 'LaCie Setup Assistant' op het bureaublad.

Optioneel: Sommige computers begrenzen de USB-busvoeding. Indien de drive niet inschakelt na aansluiting op de USB-kabel, moet u wellicht de USB-verdeelkabel aansluiten om uw drive te starten. Maak de USB kabel los van de drive, sluit de USB verdeelkabel aan op uw computer en op de drive, en koppel de USB kabel weer aan.

OPMERKING: Gebruikershandleiding en hulpprogramma's zijn voorgeladen op de Little Disk.

De LaCie Little Disk is gepreformatteerd als een FAT 32 volume, klaar voor onmiddellijk gebruik in cross platform met Mac en Windows. Raadpleeg de Gebruikershandleiding die voorgeladen is op de drive voor informatie over het formatteren van uw LaCie Little Disk.

OPMERKING: Als u de LaCie Setup Assistant niet start of als u de LaCie Setup Assistant stopt nadat het formatteren is gestart, is uw drive niet gereed voor gebruik en zult u deze handmatig moeten formatteren. De gebruikershandleidingen en hulpprogramma's zijn dan niet beschikbaar op de drive en moeten worden gedownload vanaf de website van LaCie: www.lacie.com.

OPMERKING: Ook als u de LaCie Setup Assistant gebruikt, kunt u nog steeds het hulpprogramma voor schijfbeheer van uw computer gebruiken bij het formatteren of partitioneren van uw LaCie-drive. Volg alle aanwijzingen van de Setup Assistant en gebruik vervolgens het hulpprogramma voor schijfbeheer van uw computer (Schijfbeheer voor Windows of Schijfbeheerprogramma voor Mac) om uw drive opnieuw te formatteren.

Ontkoppelen

Windows:

1. Dubbelklik op het pictogram "Hardware veilig verwijderen" in het systeemvak (rechts onderaan in de hoek van het scherm).
2. Selecteer uw apparaat in de lijst en klik op Stop. Klik op OK om de selectie te bevestigen zodat de LaCie-drive ontkoppeld wordt.
3. U kunt nu veilig de interfacekabel loskoppelen.

Mac:

1. Sleep het pictogram van de harddrive naar de prullenbak.
2. Als het pictogram van het bureaublad verdwijnt, kunt u veilig de interfacekabel ontkoppelen.

Waarschuwing: Om schade aan uw Little Disk te voorkomen wanneer u de interface kabel loskoppelt, trek altijd aan het aansluitstuk waar de kabel op uw computer wordt bevestigd. Verwijder de kabel niet door rechtstreeks aan de drive te trekken.

Voorzorgsmaatregelen en Garantie

LaCie garandeert dat uw product vrij is van materiaal- en productiefouten, bij normaal gebruik, gedurende de aangegeven garantieperiode. De garantie gaat in op de datum van verzending. Indien mocht blijken dat dit product defect is binnen de garantieperiode, zal LaCie, naar eigen keuze, het defecte product repareren of vervangen.

Deze garantie wordt ongeldig indien:

- Het product is gebruikt/opgeslagen onder abnormale gebruiks- of onderhoudsomstandigheden.
- Het product is gerepareerd, gemodificeerd of aangepast, tenzij een dergelijke reparatie, modificatie of aanpassing uitdrukkelijk schriftelijk is goedgekeurd door LaCie;
- Het product is blootgesteld aan misbruik, verwaarlozing, elektrische storingen, onjuiste verpakking, ongevallen of natuurrampen;
- Het product op onjuiste wijze is geïnstalleerd.
- Het serienummer van het product onleesbaar is of ontbreekt.
- Het defecte onderdeel een vervangingsonderdeel is, zoals een opbergplaat, enz.;
- De verzegeling van de behuizing is verbroken.

Voor de meest recente documentatie en software-updates kunt u een bezoek brengen aan www.lacie.com en klikken op "Support and Downloads".

Procedimento de instalação

1. Remova a tampa e ligue o cabo FireWire 400 ao seu Little Disk e ao seu computador OU desligue o cabo USB 2.0 e ligue-o ao seu computador.
2. O Little Disk ficará ligado e será apresentado no seu ambiente de trabalho (Mac) ou em O Meu Computador (Windows) após alguns segundos.
3. Antes de utilizar a unidade, é necessário iniciar o software LaCie Setup Assistant para formatar a unidade. Este assistente irá:
 - Optimizar a unidade de acordo com as necessidades do utilizador
 - Copiar o manual e os utilitários para a unidade

Para iniciar o LaCie Setup Assistant:

Utilizadores do Windows: Faça duplo clique no ícone "LaCie drive", em O meu computador.

Utilizadores de Mac: Faça duplo clique no ícone "LaCie Setup Assistant" no ambiente de trabalho.

Opcional: Alguns computadores limitam a alimentação de bus USB. Se a alimentação da unidade não for ligada após a ligação do cabo USB, poderá ter de ligar o cabo USB de partilha de corrente, para alimentar a sua unidade. Desligue o cabo USB da unidade, ligue o cabo USB de partilha de energia ao seu computador e à unidade e volte a ligar o cabo USB.

NOTA: O Manual do utilizador e os utilitários são pré-carregados no Little Disk.

O LaCie Little Disk é pré-formatado como volume FAT 32, preparado para utilização imediata de plataforma híbrida em Mac e Windows. Consulte o Manual do utilizador pré-carregado na unidade para obter informações sobre a formatação do seu LaCie Little Disk.

NOTA: Se não iniciar o LaCie Setup Assistant ou se encerrar o mesmo depois de a formatação ter sido iniciada, a unidade não estará pronta para utilização e será necessária uma formatação manual. O Manual do Utilizador e os utilitários não estarão disponíveis na unidade e terão de ser transferidos a partir do sítio da LaCie na Web: www.lacie.com.

NOTA: A utilização do LaCie Setup Assistant não impede a utilização do programa de utilitário de discos nativo do computador para formatar ou criar partições na unidade LaCie. Siga as instruções do Setup Assistant até que este esteja concluído e, em seguida, utilize o utilitário de discos nativo do computador (Gestão de disco do Windows ou Disk Utility - Utilitário de disco - do Mac) para reformatar a unidade.

Desligar Windows

1. Faça duplo clique no ícone Remover o hardware com segurança, no tabuleiro de sistema (canto inferior direito do ecrã).
2. Selecciono o seu dispositivo na lista e faça clique em Parar. Faça clique em OK para confirmar a selecção da unidade LaCie que será desligada.
3. Pode desligar com segurança o cabo da interface.

Mac

1. Arraste o ícone da unidade de disco rígido para o lixo.
2. Quando o ícone desaparecer da área de trabalho, pode desligar com segurança o cabo da interface.

Atenção: Para evitar danificar o seu Little Disk ao desligar o cabo de interface, puxe sempre o conector do cabo segurando a parte que é ligada ao computador. Não remova o cabo puxando o cabo directamente da unidade.

Precauções e Informações da Garantia

A garantia LaCie cobre defeitos de material e fabrico do produto, em condições de uso normais, dentro do período da garantia. A garantia entra em vigor a partir da data de expedição. Caso se detectem defeitos neste produto dentro do período da garantia, a LaCie assumirá, conforme entender, as responsabilidades de reparação ou substituição do produto defeituoso.

Esta garantia é anulada nos seguintes casos:

- Se o produto tiver sido utilizado/guardado de forma anormal ou em más condições;
- Se o produto tiver sido reparado, modificado ou alterado, salvo autorização expressa por parte da LaCie, por escrito, da referida reparação, modificação ou alteração;
- Se produto tiver sido sujeito a utilização abusiva ou negligente, falha de energia, acondicionamento incorrecto, acidente ou acidentes naturais;
- Se o produto tiver sido instalado de forma incorrecta;
- Se o número de série do produto estiver deteriorado ou em falta;
- Se o componente avariado for uma peça de substituição, como um tabuleiro, etc.
- Se o selo da embalagem estiver violado.

Para obter as actualizações mais recentes à documentação e software, visite www.lacie.com e faça clique em "Support and Downloads".

Installationsanvisningar

1. Ta bort locket och anslut FireWire 400-kabeln till Little Disk och datorn ELLER dra ut USB 2.0-kabeln och anslut den till datorn.
2. Little Disk slås på och visas på skrivbordet (Macintosh) eller i Den här datorn (Windows) inom några sekunder.
3. Innan du använder diskenheten måste du formatera den genom att starta programvaran LaCie Setup Assistant. Den kommer att:
 - Optimera din diskenhet i enlighet med dina behov
 - Kopiera användarhandboken och hjälpmöden på din diskenhet

Så här startar du LaCie Setup Assistant:

Windows-användare: Dubbelklicka på ikonen för LaCie-diskenheten i Den här datorn.

Macintosh-användare: Dubbelklicka på ikonen "LaCie Setup Assistant" på ditt skrivbord.

Valfritt: Vissa datorer begränsar USB-bussens strömförsörjningsförmåga. Om din enhet inte slås på när du har anslutit USB-kabeln måste du kanske ansluta en USB-strömdelningskabel för att kunna driva enheten. Ta bort USB-kabeln från enheten, anslut USB-strömdelningskabeln till datorn och enheten och återanslut USB-kabeln.

OBSERVERA: Bruksanvisning och funktioner är förinstallerade på Little Disk.

LaCie Little Disk är en FAT 32-volym, klar för ögonblicklig plattformsoberoende användning med Macintosh och Windows. Se bruksanvisningen som är installerad på enheten för information om formatering av LaCie Little Disk.

OBSERVERA! Om du inte startar LaCie Setup Assistant eller om du avslutar LaCie Setup Assistant efter det att formateringen börjat, kommer din diskenhet inte att vara redo för användning och manuell formatering blir nödvändig. Användarhandboken och hjälpmöden kommer inte att vara tillgängliga på din diskenhet och de måste laddas ner från LaCies webbplats: www.lacie.com.

OBSERVERA! Att du använder LaCie Setup Assistant hindrar dig inte från att använda datorns egna hjälpprogram för att formatera eller partitionera LaCie-diskenheten. Följ Setup Assistant ända till slutet, använd sedan datorns eget diskhjälpprogram (Disk Management för Windows eller Disk Utility för Mac) för att formatera om diskenheten.

Frånkoppling

Windows

1. Dubbelklicka på ikonen för "Säker borttagning av maskinvara" i systemfältet (skärmens nedre högra hörn).
2. Välj enhet från listan och klicka på Stopp. Klicka på OK för att bekräfta att LaCie-enheten ska kopplas från.
3. Du kan nu säkert koppla från gränssnittskabeln.

Macintosh

1. Dra ikonen för hårddisken till papperskorgen.
2. När ikonen försvunnit från skrivbordet kan du säkert koppla från gränssnittskabeln.

Varning: För att förhindra att skador uppstår på Little Disk när gränssnittskabeln kopplas ifrån, ska du alltid dra loss gränssnittskabeln genom att dra i kontakten där den är fäst i datorn. Dra inte loss kabeln genom att dra direkt i enheten.

Försiktighetsåtgärder och garanti

LaCies garanti gäller eventuella skador på produkten rörande material och utförande, som uppkommit under garantiperioden vid normalt bruk. Garantin börjar gälla på leveransdagen. Om denna produkt befinns vara defekt under garantiperioden kommer LaCie att reparera eller ersätta den defekta produkten efter eget godtycke.

Garantin ogiltigförklaras om:

- Produkten har använts eller förvarats på felaktigt sätt.
- Produkten har reparerats, modifierats eller ändrats, utan LaCies uttryckliga skriftliga godkännande.
- Produkten har utsatts för skadligt bruk, försummelse, elektriskt fel, olämplig förpackning, olycka eller naturkatastrof.
- Produkten installerades på felaktigt sätt.
- Produktens serienummer är oläsligt eller saknas.
- En reservdel, t.ex. ett uppsamlingstråg, är trasigt.
- Höljets vandalsäkra försegling är bruten.

Gå in på www.lacie.com och klicka på "Support and Downloads" (support och nedladdningar) om du vill ha den senaste dokumentationen och uppdaterade programvaror.

Opsætningstrin

1. Fjern kappen og tilslut kablet FireWire 400 til din Little Disk (Lille disk) og til din computer ELLER træk USB 2.0-kablet ud og tilslut det til din computer.
2. Little Disk (Den lille disk) vil slutte sig til og montere sig på din desktop (Mac) eller i My Computer (Windows) på nogle få sekunder.
3. Inden du anvender dit drev, skal softwaren LaCie Setup Assistent opstartes, for at formatere drevet. Den vil:
 - Optimere dit drev i henhold til dine behov,
 - Kopiere brugervejledningen og hjælpeprogrammerne til dit drev

LaCie Setup Assistenten opstartes på følgende måde:

Windows brugere: Dobbeltklik på ikonet for LaCie-drevet i Denne computer.

Mac-brugere: Dobbeltklik på ikonet "LaCie Setup Assistent" på skrivebordet.

Valgfrit: Nogle computere begrænser USB- busstrøm. Hvis dit drev ikke kobler til, når du har tilsluttet USB-kablet, kan du få brug for at tilslutte USB-strømfordelingskablet til dit drev. Træk USB-kablet ud af drevet, tilslut USB-strømfordelingskablet til din computer og til drevet og gentilslut USB-kablet.

BEMÆRK: Brugervejledningen og anvendelserne er forud indlæst på Little disk (Lille disk).

LaCie Little Disk (LaCie Lille disk) er forud formateret som en volumen FAT 32, klar til omgående anvendelse på tværs af platformen med Mac og Windows. Se venligst brugervejledningen, der er forud indlæst på drevet, for at få information om formatering af din LaCie Little Disk (LaCie lille disk).

BEMÆRK: Hvis du ikke opstarter LaCie Setup Assistent, eller hvis du forlader LaCie Setup Assistent efter, at formateringen er startet, vil drevet ikke være klar til brug og kræver manuel formatering. Brugervejledningen og hjælpeprogrammerne vil ikke være tilgængelige på dit drev og skal downloades fra LaCies websted: www.lacie.com

BEMÆRK: Brug af LaCie Setup Assistent forhindrer dig ikke i at bruge computerens indbyggede disk-hjælpeprogram til formatering eller partitionering af dit LaCie-drev. Du skal ganske enkelt følge Setup Assistenten frem til afslutningen af installationen og herefter bruge din computers indbyggede drevhjælpeprogram (Drev Håndtering i Windows eller Disk Utility til Mac) til genformatering af drevet.

Frakobling:

Windows:

1. Dobbeltklik på ikonet Safely Remove Hardware (Sikker fjernelse af hardware) i systembakken (Knappen i skærmens højre hjørne).
2. Vælg din enhed fra listen og klik på Stop. Klik på OK for at bekræfte valget, at LaCie-drevet skal frakobles.
3. Du kan frakoble interface-kablet sikkert.

Mac:

1. Træk harddrive-ikonet ind i bakken.
2. Når ikonet forsvinder fra desktoppen, kan du frakoble interface-kablet sikkert.

Advarsel: For at undgå beskadigelse på din Little Disk (Lille disk), når du frakobler interface-kablet, skal du altid trække i kabelforbinderen der, hvor det er sat i din computer. Fjern ikke kablet ved at trække direkte i drevet.

Information om forholdsregler og garanti

LaCie garanterer dit produkt mod en hvilken som helst defekt på materiale og fagmæssig udførelse under normal anvendelse i den designerede garantiperiode. Denne garanti effektueres fra forsendelsesdatoen. I tilfælde af, at dette produkt findes defekt inden for garantiperioden, vil LaCie efter eget skøn reparere eller udskifte det defekte produkt.

Denne garanti er ugyldig, hvis:

- Produktet blev betjent/opbevaret under anormal anvendelses- eller vedligeholdelsesbetingelser;
- Produktet repareres, modificeres eller ændres, medmindre LaCie udtrykkeligt og i skriftform autoriserer en sådan reparation, modifikation eller ændring;
- Produktet blev udsat for misbrug, forsømmelse, elektrisk fejl, forkert pakning, uheld eller force majeure;
- Produktet blev installeret ukorrekt;
- Produktets serienummer er ulæseligt, eller det mangler;
- Den ødelagte del er en erstatningsdel som f.eks. en improviseret bakke osv.
- Sikringsseglet på pakningen er brudt.

For de sidste dokumentations- og softwareopdateringer bedes du venligst besøge www.lacie.com og klikke på "Support and Downloads." (Support og downloads).

Asennusvaiheet

1. Poista suojus ja kytkä FireWire 400-kaapeli Little Disk -asemaan ja tietokoneeseen TAI vedä USB 2.0 -kaapeli ulos ja kytkä se tietokoneeseen.
2. Little Disk käynnistyy ja tulee näkyviin työpöydälle (Mac) tai Oma tietokone -kansioon (Windows) muutaman sekunnin kuluessa.
3. Asema on alustettava ennen käyttöä LaCie Setup Assistant -ohjelmiston avulla.
Ohjelmisto
 - optimoi aseman käyttötarkoituksen mukaiseksi
 - kopioi asemalle käyttöoppaan ja apuohjelmat.

LaCie Setup Assistant -ohjelmiston käynnistys:

Windows: Kaksoisnapsauta LaCie-aseman kuvaketta Oma tietokone -kansiossa.

Mac: Kaksoisosoita työpöydällä olevaa LaCie Setup Assistant -symbolia.

Valinnaista: Jotkin tietokoneet rajoittavat USB-väylän tehoa. Jos asema ei käynnisty USB-kaapelin kytkemisen jälkeen, USB-virranjakokaapeli on ehkä kytkettävä, jotta asema saa virtaa. Irrota USB-kaapeli asemasta, kytkä USB-virranjakokaapeli tietokoneeseen ja asemaan ja kytkä USB-kaapeli uudelleen.

HUOM. Käyttöopas ja apuohjelmat ovat valmiiksi ladattuina Little Disk -asemassa.

LaCie Little Disk on alustettu FAT 32 -taltioksi, joten se on välittömästi valmis monikäyttöympäristöön Mac- ja Windows-käyttöjärjestelmissä. Lisätietoja LaCie Little Disk -aseman alustuksesta on asemaan valmiiksi ladatussa käyttöoppaassa.

HUOM. Jos LaCie Setup Assistant -ohjelmistoa ei käytetä tai jos LaCie Setup Assistant -ohjelmistosta poistutaan ennen kuin alustus on valmis, asema ei ole käyttövalmis, ja se on alustettava käsin. Asemalle ei tällöin myöskään kopioida käyttöopasta ja apuohjelmia, joten ne on ladattava LaCien sivustolta osoitteesta www.lacie.com.

HUOM. LaCie Setup Assistant -ohjelmiston käyttö ei estä tietokoneen oman levyhallintaohjelmiston käyttöä LaCie-aseman alustamiseen tai osioihin jakamiseen. Suorita Setup Assistant -ohjelmisto ensin loppuun ja alusta asema sitten uudelleen tietokoneen oman levyhallintaohjelmiston (Windowsissa Levyhallinta ja Macissä Levytyökalu) avulla.

Irrottaminen

Windows

1. Kaksoisnapsauta ilmaisinalueen (näytön oikea alanurkka) Poista laitteisto turvallisesti -kuvaketta.
2. Valitse laite luettelosta ja valitse sitten Pysäytä. Vahvista irrotettavan LaCie-aseman valinta napsauttamalla OK-painiketta.
3. Voit irrottaa liitäntäkaapelin turvallisesti.

Mac

1. Vedä kiintolevykuvake roskakoriin.
2. Kun kuvake häviää työpöydältä, voit irrottaa liitäntäkaapelin turvallisesti.

Varoitus: Vedä liitäntäkaapeli aina irti kaapelin liittimestä, jolla se on kiinni tietokoneessa, jottei Little Disk vaurioidu liitäntäkaapelia irrottaessa. Älä irrota kaapelia vetämällä asemaa.

Varoitukset ja takuutiedot

LaCie takaa tuotteen materiaali- ja valmistusvikojen varalta normaalissa käytössä määritetyn takuun ajan. Takuu on voimassa lähetyspäivästä. Jos tämä tuote todetaan vialliseksi takuun voimassaolon aikana, LaCie oman harkintansa mukaan korjaa tai vaihtaa viallisen tuotteen.

Takuu on mitätön, jos

- tuotetta on käytetty/säilytetty epänormaaleissa käyttö- tai ylläpito-olosuhteissa
- tuotetta on korjattu, muokattu tai muutettu muutoin kun LaCien nimenomaisella kirjallisella luvalla
- tuotetta on käsitelty asiattomasti, laiminlyöty, jos tuotteessa on sähkövika, jos tuote on pakattu huolimattomasti, jos on tapahtunut onnettomuus tai jos tuote on allistunut luonnonvoimille
- tuote on asennettu virheellisesti
- tuotteen sarjanumero on sotkeentunut tai se puuttuu
- hajonnut osa on korvattu osa, kuten tarjotin, jne.
- koteloinnin sinetti on hajonnut.

Uusimmat ohjeet ja ohjelmistopäivitykset ovat osoitteessa www.lacie.com kohdassa "Support and Downloads" (Tuki ja tiedostot).

Etapy instalacji

1. Zdejmij zaślepkę i podłącz kabel FireWire 400 do dysku Little i do komputera LUB wyciągnij kabel USB 2.0 i podłącz go do komputera.
2. W ciągu kilku sekund dysk Little włączy się, a jego ikona pojawi się na pulpicie (Macintosh) lub w oknie Mój komputer (Windows).
3. Przez użyciem dysku należy uruchomić aplikację LaCie Setup Assistant, aby sformatować dysk.
Aplikacja ta:
 - optymalizuje dysk odpowiednio do potrzeb użytkownika,
 - kopiuje podręcznik i programy narzędziowe na dysk komputera.

Aby uruchomić aplikację LaCie Setup Assistant:

Użytkownicy systemu Windows: Kliknij dwukrotnie ikonę napędu LaCie w oknie Mój komputer.

Użytkownicy komputerów Macintosh: Kliknij dwukrotnie ikonę LaCie Setup Assistant na pulpicie.

Opjonalnie: Niektóre komputery ograniczają moc dostępną dla magistrali USB. Jeżeli po podłączeniu kabla USB dysk nie włączy się, trzeba będzie podłączyć kabel USB typu power sharing. Odłącz kabel USB od napędu, podłącz kabel USB typu power sharing do komputera i do napędu oraz ponownie podłącz kabel USB.

UWAGA: Na dysku Little znajduje się wstępnie załadowany podręcznik użytkownika i programy narzędziowe.

Dysk LaCie Little jest wstępnie sformatowany jako wolumen FAT 32 i można go używać bezpośrednio do przenoszenia danych między platformami, zarówno na komputerach Macintosh, jak i w systemie Windows. Więcej informacji na temat formatowania dysku LaCie Little można znaleźć we wstępnie załadowanym na dysk podręczniku użytkownika.

UWAGA: Jeżeli aplikacja LaCie Setup Assistant nie zostanie uruchomiona lub jeżeli jej działanie zostanie przerwane po rozpoczęciu formatowania, dysk nie będzie gotowy do użycia i konieczne będzie ręczne sformatowanie. Podręcznik użytkownika i programy narzędziowe nie będą dostępne na dysku i będzie trzeba pobrać je z witryny firmy LaCie pod adresem www.lacie.com.

UWAGA: Używanie aplikacji LaCie Setup Assistant nie wyklucza formatowania lub dzielenia na partycje napędu LaCie za pomocą fabrycznych programów narzędziowych komputera. Wystarczy wykonać wszystkie instrukcje aplikacji Setup Assistant, a następnie za pomocą fabrycznego programu narzędziowego komputera (Zarządzanie dyskami w przypadku systemu Windows lub Disk Utility w przypadku komputerów Macintosh) ponownie sformatować dysk.

Rozłączanie

System Windows

1. Dwukrotnie kliknij ikonę bezpiecznego usuwania sprzętu na pasku systemowym (prawy dolny róg ekranu).
2. Wybierz urządzenie z listy i kliknij przycisk "Zatrzymaj". Kliknij przycisk "OK", aby potwierdzić wybór dysku LaCie, który ma być odłączony.
3. Teraz można bezpiecznie odłączyć kabel interfejsu.

Komputery Macintosh

1. Przenieś ikonę dysku twardego do kosza.
2. Gdy ikona zniknie z pulpitu, można bezpiecznie odłączyć kabel interfejsu.

Uwaga: Aby uniknąć uszkodzenia dysku Little, odłączając kabel interfejsu, należy zawsze ciągnąć za wtyczkę kabla w miejscu, w którym jest on podłączony do komputera. Nie wolno wyjmować kabla, ciągnąc bezpośrednio za dysk.

Środki ostrożności i informacje o gwarancji

Produkt firmy LaCie jest objęty gwarancją dotyczącą wszelkich wad materiałowych i wykonawczych w warunkach normalnego użytkowania przez wskazany okres gwarancyjny. Okres gwarancyjny rozpoczyna się w dniu wysyłki. W przypadku stwierdzenia uszkodzenia tego produktu w okresie gwarancyjnym firma LaCie, według własnego uznania, naprawi lub wymieni wadliwy produkt.

Gwarancja traci ważność, jeżeli:

- produkt był użytkowany/przechowywany w nieodpowiednich warunkach;
- produkt był naprawiany, modyfikowany lub przerabiany, chyba że firma LaCie udzieliła wyraźnego zezwolenia na piśmie na dokonanie takiej naprawy, modyfikacji lub przeróbki;
- produkt był użytkowany niezgodnie z przeznaczeniem, w niewłaściwych warunkach, wystąpiła usterka zasilania elektrycznego, produkt był nieprawidłowo zapakowany, uszkodzenie powstało przypadkowo lub w wyniku działania sił natury;
- produkt został nieprawidłowo zainstalowany;
- brakuje numeru seryjnego produktu lub został on usunięty;
- uszkodzona część jest częścią zamienną, taką jak kieszeń dysku, itp.;
- została naruszona plomba na obudowie.

Najnowsza dokumentację i aktualizacje oprogramowania można znaleźć na stronie www.lacie.com, klikając przycisk „Support and Downloads”.

Этапы установки

1. Снимите крышку и подключите кабель интерфейса FireWire 400 к приводу Little Disk и компьютеру или вытяните кабель интерфейса USB 2.0 и подключите его к компьютеру.
2. Привод Little Disk включится, и через несколько секунд его значок появится на рабочем столе компьютера Mac или в папке «Мой компьютер» системы Windows.
3. Перед использованием отформатируйте привод с помощью мастера установки LaCie Setup Assistant. Это позволит:
 - оптимизировать работу привода;
 - скопировать на привод руководство и утилиты.

Запуск мастера установки LaCie Setup Assistant

Для пользователей Windows: в окне «Мой компьютер» дважды щелкните по значку привода LaCie.

Для пользователей компьютеров Mac: дважды щелкните по значку мастера установки LaCie Setup Assistant на рабочем столе.

Дополнительно: в отдельных моделях компьютеров питание по шине USB ограничено. Если привод не включается после подключения кабеля USB, возможно, потребуется подключить USB-кабель распределения нагрузки в качестве источника дополнительного электропитания. Отключите кабель интерфейса USB от привода, подключите к компьютеру и к приводу USB-кабель распределения нагрузки и снова подключите кабель интерфейса USB.

ПРИМЕЧАНИЕ. На привод Little Disk предварительно загружены руководство пользователя и утилиты.

Привод LaCie Little Disk предварительно отформатирован в файловой системе FAT 32 и готов к использованию на платформах Mac и Windows. Информацию о форматировании привода LaCie Little Disk см. в руководстве пользователя, предварительно загруженном на привод.

ПРИМЕЧАНИЕ. Если не запустить мастер установки LaCie Setup Assistant или закрыть его до завершения форматирования, привод не будет готов к работе. В таком случае отформатируйте его вручную, а утилиты и руководство пользователя загрузите с веб-сайта LaCie по следующему адресу: www.lacie.com.

ПРИМЕЧАНИЕ. Для того чтобы отформатировать привод LaCie или разбить его на разделы, используйте мастер установки LaCie Setup Assistant или другую подобную установленную утилиту. Выполните все действия с помощью мастера установки и перематрируйте привод, используя предустановленную дисковую утилиту (программу управления дисками системы Windows или дисковую утилиту Mac).

Отключение

В системе Windows

1. Дважды щелкните по значку «Безопасное извлечение устройства» в системной области панели задач (в правом нижнем углу экрана).
2. Выберите из списка нужное устройство и нажмите кнопку «Остановить». Подтвердите отключение привода LaCie, нажав кнопку ОК.
3. Теперь можно отключить кабель интерфейса.

На компьютерах Mac

1. Перетащите значок жесткого диска в корзину.
2. Когда значок исчезнет с рабочего стола, кабель интерфейса можно отключить.

Внимание! Для того чтобы при отключении кабеля интерфейса не повредить привод Little Disk, тяните за разъем кабеля только в том месте, где он подключен к компьютеру. Не пытайтесь тянуть за кабель в месте его подключения к приводу.

Меры предосторожности и гарантийное обслуживание

При нормальной эксплуатации компания LaCie гарантирует отсутствие любых дефектов в материалах и сборке изделия в течение срока, указанного в гарантийном талоне. Гарантия считается действительной со дня поставки товара. Если в течение гарантийного срока будут обнаружены дефекты, компания LaCie обязуется отремонтировать или заменить изделие по своему усмотрению.

Гарантия аннулируется, если:

- не соблюдались условия эксплуатации, хранения или технического обслуживания изделия;
- изделие было отремонтировано, модифицировано или изменено без письменного разрешения компании LaCie;
- условия эксплуатации изделия были нарушены в связи с небрежным обращением, коротким замыканием, ненадлежащей упаковкой или повреждениями в результате стихийных бедствий;
- изделие было установлено неправильно;
- серийный номер изделия стерт или отсутствует;
- поврежденная деталь (например, подъемный лоток и т. п.) относится к категории сменных;
- пломба на корпусе изделия повреждена.

Обновления документации и программного обеспечения можно получить на веб-сайте www.lacie.com, перейдя по ссылке «Поддержка и материалы для загрузки».

Βήματα εγκατάστασης

1. Αφαιρέστε το καπάκι και συνδέστε το καλώδιο FireWire 400 στο Little Disk και στον υπολογιστή. Ή αφαιρέστε το καλώδιο USB 2.0 και συνδέστε το στον υπολογιστή.
2. Ο δίσκος Little Disk θα ενεργοποιηθεί και θα εμφανιστεί στην επιφάνεια εργασίας (Mac) ή στο My Computer (Windows) σε λίγα δευτερόλεπτα.
3. Για χρησιμοποίησή του δίσκου, πρέπει να εκτελέσετε το λογισμικό LaCie Setup Assistant για να μορφοποιήσετε το δίσκο. Αυτό θα:
 - Βελτιστοποιήσει το δίσκο ανάλογα με τις ανάγκες σας
 - Αντιγράψει το εγχειρίδιο χρήσης και τα βοηθητικά προγράμματα στο δίσκο σας

Για να εκτελέσετε το LaCie Setup Assistant:

Χρήστες Windows: Κάντε διπλό κλικ στο εικονίδιο δίσκου LaCie στο My Computer.

Χρήστες Mac: Κάντε διπλό κλικ στο εικονίδιο «LaCie Setup Assistant» στην επιφάνεια εργασίας.

Προαιρετικά: Ορισμένοι υπολογιστές περιορίζουν την ισχύ του διαύλου USB. Εάν ο δίσκος σας δεν ενεργοποιείται αφού συνδέσατε το καλώδιο USB, μπορεί να χρειάζεται να συνδέσετε το καλώδιο USB κοινόχρηστης τροφοδοσίας για να τροφοδοτήσετε το δίσκο. Αποσυνδέστε το καλώδιο USB από το δίσκο, συνδέστε το καλώδιο USB κοινόχρηστης τροφοδοσίας στον υπολογιστή και στο δίσκο και επανασυνδέστε το καλώδιο USB.

ΣΗΜΕΙΩΣΗ: Το Εγχειρίδιο Χρήσης και βοηθητικά προγράμματα είναι προφορτωμένα στο Little Disk.

Το LaCie Little Disk είναι προμορφοποιημένο ως μονάδα FAT 32, έτοιμο για άμεση χρήση μεταξύ των λειτουργικών συστημάτων Mac και Windows. Παρακαλούμε ανατρέξτε στο Εγχειρίδιο Χρήσης που είναι προφορτωμένο στο δίσκο, για πληροφορίες σχετικά με τη μορφοποίηση του LaCie Little Disk.

ΣΗΜΕΙΩΣΗ: Εάν δεν εκτελέσετε το πρόγραμμα LaCie Setup Assistant ή εάν διακόψετε τη LaCie Setup Assistant μετά την έναρξη της μορφοποίησης, ο δίσκος δεν θα είναι έτοιμος για χρήση και θα πρέπει να μορφοποιηθεί με τη αυτόματα. Το εγχειρίδιο χρήσης και τα βοηθητικά προγράμματα δεν θα είναι διαθέσιμα στο δίσκο σας και θα πρέπει να τα κατεβάσετε από την ιστοσελίδα της LaCie: www.lacie.com.

ΣΗΜΕΙΩΣΗ: Η χρήση του LaCie Setup Assistant δεν σας εμποδίζει να χρησιμοποιήσετε το εγγενές βοηθητικό πρόγραμμα του υπολογιστή σας για τη μορφοποίηση ή τη δημιουργία διαμερισμάτων του δίσκου LaCie. Απλά ακολουθήστε το Setup Assistant μέχρι να ολοκληρωθεί η διαδικασία, και στη συνέχεια χρησιμοποιήστε το εγγενές πρόγραμμα του υπολογιστή σας (Disk Management για τα Windows ή Disk Utility για το Mac) για να επαναμορφοποιήσετε το δίσκο σας.

Αποσύνδεση Windows

1. Κάντε διπλό κλικ στο εικονίδιο ασφαλούς αφαίρεσης εξοπλισμού στο δίσκο του συστήματος (κάτω δεξιά γωνία της θήνης).
2. Επιλέξτε τη συσκευή από τη λίστα και κάντε κλικ στο Stop. Κάντε κλικ στο OK για να επιβεβαιώσετε την επιλογή του δίσκου LaCie που πρόκειται να αποσυνδεθεί.
3. Μπορείτε με ασφάλεια να αποσυνδέσετε το καλώδιο διασύνδεσης.

Mac

1. Μεταφέρετε το εικονίδιο σκληρού δίσκου στο εικονίδιο 'απορρίμματα'.
2. Όταν το εικονίδιο εξαφανιστεί από την επιφάνεια εργασίας, μπορείτε με ασφάλεια να αποσυνδέσετε το καλώδιο διασύνδεσης.

Προειδοποίηση: Για να αποφύγετε την καταστροφή του Little Disk κατά την αποσύνδεση του καλωδίου διασύνδεσης, πάντοτε να τραβάτε το βύσμα του καλωδίου στο σημείο όπου συνδέεται στον υπολογιστή. Μην αφαιρείτε το καλώδιο τραβώντας απευθείας το δίσκο.

Προφυλάξεις και πληροφορίες εγγύησης

Η LaCie παρέχει εγγύηση για το προϊόν κατά οποιοδήποτε ελαττώματος στα υλικά και στην κατασκευή, υπό κανονική χρήση, για την καθοριζόμενη περίοδο εγγύησης. Η εγγύηση τίθεται σε ισχύ από την ημερομηνία αποστολής. Σε περίπτωση που αυτό το προϊόν βρεθεί ελαττωματικό εντός της περιόδου εγγύησης, η LaCie, κατά την κρίση της, θα επισκευάσει ή αντικαταστήσει το ελαττωματικό προϊόν.

Αυτή η εγγύηση ακυρώνεται εάν:

- Το προϊόν λειτουργεί/αποθηκευθεί σε μη κανονικές συνθήκες χρήσης ή συντήρησης.
- Το προϊόν επισκευαστεί ή τροποποιηθεί, εκτός εάν η LaCie εγκρίνει ρητά μια τέτοια επισκευή ή τροποποίηση γραπτώς.
- Το προϊόν υποστεί κακή μεταχείριση, αμέλεια, ηλεκτρικό σφάλμα, ακατάλληλη συσκευασία, ατύχημα ή φυσική καταστροφή.
- Το προϊόν εγκατασταθεί ακατάλληλα.
- Ο σειριακός αριθμός του προϊόντος έχει αλλοιωθεί ή απουσιάζει.
- Το κατεστραμμένο εξάρτημα είναι ένα ανταλλακτικό, όπως δίσκος μεταφοράς κ.λπ.
- Η σφράγιση ασφαλείας στο περιβλήμα έχει σπάσει.

Για τις τελευταίες ενημερώσεις των εγχειριδίων και του λογισμικού, παρακαλούμε επισκεφθείτε την ιστοσελίδα με διεύθυνση www.lacie.com και κάντε κλικ στο "Support and Downloads".

セットアップの手順

1. キャップをはずして FireWire 400 ケーブルを Little Disk とコンピュータ (A) に接続します。または、USB 2.0 ケーブルを抜き、これをコンピュータ (B) に接続します。
2. Little Disk に電源が入り、2〜3 秒でデスクトップ (Mac) または [マイ コンピュータ] (Windows) にマウントされます。
3. ハードディスクをご使用になる前に、ハードディスクのフォーマットを行うため、LaCie Setup Assistant ソフトウェアを起動する必要があります。LaCie Setup Assistant には次の機能があります。
 - 用途にあわせてハードディスクを最適化する
 - マニュアルとユーティリティをハードディスクにコピーする

LaCie Setup Assistant を起動する

Windows をご使用の方: [マイ コンピュータ] で LaCie ドライブアイコンをダブルクリックします。

Mac をご使用の方: デスクトップの LaCie Setup Assistant アイコンをダブルクリックします。

オプション: 一部コンピュータでは、USB バス電源に制限があります。USB ケーブルに接続してもハードディスクに電源が入らない場合は、USB 電力共有ケーブルを接続してハードディスクに電源を入れる必要があります。ハードディスクから USB ケーブルを抜いて、USB 電力共有ケーブルをコンピュータとハードディスクに接続し、USB ケーブルを再接続してください。

注記: ユーザー マニュアルとユーティリティは、あらかじめ Little Disk にロードされています。LaCie Little Disk は、クロスプラットフォーム (Mac と Windows) ですぐに使用できるようにあらかじめ FAT 32 ボリュームとしてフォーマットされています。最新のマニュアルとソフトウェアアップデートについては、www.lacie.com/jp をご覧ください。

注記: LaCie Setup Assistant を起動しなかったり、またフォーマットが開始した後で LaCie Setup Assistant を終了すると、ハードディスクの使用準備が整わないため手動でフォーマットする必要があります。ユーザー マニュアルやユーティリティもハードディスクにコピーされないため、次の LaCie Web サイトから別途ダウンロードする必要があります。

注記: LaCie Setup Assistant を使った場合も、ご利用のコンピュータの標準のディスクユーティリティプログラムで LaCie ハードディスクのフォーマットやパーティションを行います。Setup Assistant を完了させた後、コンピュータの標準のディスクユーティリティ (Windows の場合はディスクの管理、Mac の場合はディスクユーティリティ) でハードディスクを再フォーマットできます。

接続解除

Windows

1. システムトレイ上の [ハードウェアを安全に取り外す] アイコン (画面の右下隅) をダブルクリックします。
2. リストから使用しているデバイスを選択して [停止] をクリックします。[OK] をクリックして接続解除する LaCie ハードディスクの選択を確認します。
3. これでインタフェースケーブルを安全に取り外すことができます。

Mac

1. ハードディスク アイコンをごみ箱にドラッグします。
2. デスクトップからアイコンが消えたら、インタフェースケーブルを安全に抜くことができます。

警告: インタフェースケーブルを取り外す際に Little Disk が破損しないように、必ずコンピュータに接続しているケーブルコネクタを引くようにしてください。ハードディスクを直接引いてケーブルを抜かないでください。

注意および保証について

当社は、指定されている期間内において、正常なご使用のもとで生じたすべての材質および仕上りの欠陥に対して、本製品を保証いたします。保証は本製品の出荷日から有効となります。保証期間内に本製品に欠陥が見つかった場合、当社の裁量で、欠陥品を修理または交換するものとします。

次の場合は、保証が無効になります。

- 本製品を、標準外の使用環境で使用した場合、または標準外の保守環境で保管した場合
- 修理、改造、変更について当社の書面による明白な承認がないにもかかわらず、本製品を修理、改造、変更した場合
- 本製品を誤用・放置したり、電気関連の障害、荷造り不良、事故、または天災が起きた場合
- 本製品の設置が不適切だった場合
- 本製品のシリアル番号を汚損または紛失した場合
- 破損部品が、ピックアップトレイなど交換用パーツである場合
- 本製品のケース・ボディの不正開封防止シールが破られている場合

安装步骤

1. 取下护帽，将 FireWire 400 电缆的一端连接到 Little Disk，另一端连接到计算机 (A)，或者拉出 USB 2.0 电缆并将其连接到计算机 (B)。
2. 几秒钟后，Little Disk 将开启并安装到您的桌面 (Mac) 上或“我的电脑” (Windows) 中。
3. 在使用驱动器前，必须启动 LaCie Setup Assistant 软件来格式化驱动器。将执行以下操作：
 - 根据您的需要优化驱动器
 - 将用户手册和实用程序复制到驱动器上

要启动 **LaCie Setup Assistant**，请执行以下操作：

Windows 用户： 双击“我的电脑”中的 **LaCie** 驱动器图标。

Mac 用户： 双击桌上的 **“LaCie Setup Assistant”** 图标。

可选：某些计算机对 USB 总线电源有限制。如果连接 USB 电缆后驱动器没有开启，则可能需要连接 USB 电源共享电缆来开启驱动器。从驱动器拔下 USB 电缆，将 USB 电源共享电缆的一端连接到计算机，另一端连接到驱动器，并重新连接 USB 电缆。

注意：《用户手册》和实用程序已预加载到 Little Disk 上。LaCie Little Disk 已预格式化为 FAT 32 卷，可直接跨平台用于 Mac 和 Windows。有关最新的文档和软件更新，请访问 www.lacie.com。

注意：格式化开始后，如果不启动 LaCie Setup Assistant，或是退出 LaCie Setup Assistant，则驱动器将无法使用，需要进行手动格式化。此时驱动器上将不提供用户手册和实用程序，必须从 LaCie 网站下载。

注意：使用 LaCie Setup Assistant 不会阻止您使用计算机的本地磁盘实用程序对 LaCie 驱动器进行格式化或分区。只需按照 Setup Assistant 的指示完成操作，然后使用计算机的本地磁盘实用程序 (Windows 磁盘管理或 Mac 磁盘实用程序) 来重新格式化驱动器。

断开连接

Windows

1. 双击系统任务栏 (屏幕右下角) 中的“安全删除硬件”图标。
2. 从列表中选择设备，并单击“停止”。单击“确定”确认要断开的 LaCie 驱动器。
3. 您可以安全地断开接口电缆。

Mac

1. 将硬盘驱动器图标拖至回收站。
2. 当该图标在桌面上消失时，即可安全地断开接口电缆的连接。

警告： 为了防止在断开接口电缆时损坏 Little Disk，请尽量拉拔连接到计算机的电缆连接器。请勿直接拉拔驱动器上的电缆。

注意事项和保修信息

LaCie 保证，在正常使用情况下，产品在指定的保修期内不会出现任何材质与制造工艺方面的缺陷。保修期从发货日开始计算。如果本产品 在保修期内出现故障，LaCie 将根据情况对出现故障的产品进行维修或更换。

如果发生以下情况，将不提供保修：

- 在非正常使用或维护条件下操作/放置产品；
- 未经 LaCie 的明确书面授权而对产品进行维修、改装或更换；
- 产品被误用，随意处置，发生电路故障，包装不当，发生意外事故或自然灾害；
- 产品安装不当；
- 产品序列号破损或丢失；
- 损坏部件为更换部件，如拾取托盘等；
- 外壳上的防揭封条破损。

설치 절차

1. 캡을 벗기고 FireWire 400 케이블을 Little Disk과 컴퓨터에 연결하거나(A) USB 2.0 케이블을 끌어 와서 컴퓨터에 연결해서도 됩니다(B).
2. Little Disk에 전원이 들어 오고 몇 초 후에 바탕화면(Mac) 또는 내 컴퓨터(Windows)에 나타납니다.
3. 드라이브를 사용하기 전에 LaCie Setup Assistant 소프트웨어를 실행하여 드라이브를 포맷해야 합니다. 이때 다음 작업을 수행합니다.
 - 사용자 필요에 따라 드라이브를 최적화합니다.
 - 설명서와 유틸리티를 사용자 드라이브에 복사합니다.

LaCie Setup Assistant 실행 방법:

Windows 사용자: 내 컴퓨터에서 **LaCie** 드라이브 아이콘을 두 번 클릭합니다.

Mac 사용자: 데스크탑에 있는 **“LaCie Setup Assistant”** 아이콘을 두 번 클릭합니다.

옵션: 일부 컴퓨터는 USB 버스 전원을 지원하지 않습니다. USB 케이블을 연결한 후에도 드라이브가 켜지지 않으면, USB 전원 공유 케이블을 연결하여 드라이브를 켤 수도 있습니다. 드라이브에서 USB 케이블을 뽑아서 USB 전원 공유 케이블을 상대방 컴퓨터와 드라이브에 연결해서 USB 케이블에 다시 연결합니다.

참고: 사용 설명서와 유틸리티는 Little Disk에 내장되어 있습니다. LaCie Little Disk는 FAT 32 볼륨으로 미리 포맷되어 있으며 Mac과 Windows 사양에서 즉각적인 교차 플랫폼 사용을 지원합니다. 최신 문서 및 소프트웨어 업데이트는 www.lacie.com을 방문하십시오.

참고: LaCie Setup Assistant를 실행하지 않거나 포맷을 시작한 후 LaCie Setup Assistant를 종료하면 드라이브를 바로 사용할 수 있으며 수동으로 포맷을 해야 합니다. 사용 설명서와 유틸리티가 드라이브에 없으며 다음의 LaCie 웹 사이트를 방문해서 다운로드 해야 합니다.

참고: LaCie Setup Assistant를 사용하면 사용자 컴퓨터의 원래 디스크 유틸리티 프로그램을 사용하여 LaCie 드라이브를 포맷하거나 파티션을 나눌 필요가 없습니다. 간단히 Setup Assistant 소프트웨어 프로그램을 따라 완료한 후 사용자 컴퓨터의 원래 디스크 유틸리티(Windows는 디스크 관리, Mac은 디스크 유틸리티)를 사용하여 사용자의 드라이브를 다시 포맷합니다.

연결 해제

Windows

1. 시스템 트레이에서 하드웨어를 안전하게 제거 아이콘(화면의 오른쪽 하단에 위치)을 두 번 클릭합니다.
2. 목록에서 사용하고 있는 장치를 선택한 후 중지(Stop)를 클릭합니다. 확인(OK)을 클릭하여 LaCie 드라이브 연결해제를 선택했음을 확인합니다.
3. 이제 인터페이스 케이블의 연결을 안전하게 해제할 수 있습니다.

Mac

1. 하드 드라이브 아이콘을 휴지통으로 끌어다 놓습니다.
2. 바탕화면에서 아이콘이 사라지면, 인터페이스 케이블의 연결을 안전하게 해제할 수 있습니다.

경고: 인터페이스 케이블의 연결을 해제할 때는 Little Disk에 손상을 방지하기 위해 항상 케이블이 꽂혀 있는 컴퓨터와의 연결부를 잡아 당겨 빼십시오. 드라이브에서 케이블을 바로 잡아 당겨 빼지 마십시오.

주의사항 및 품질보증

LaCie는 지정된 보증기간 동안 정상적인 사용 환경에서 물리적인 결함이나 제품 제작상의 문제로 인한 결함이 없음을 보증합니다. 보증은 제품 출하일로부터 유효합니다. 보증 기간 내에 제품에 결함이 발견될 경우, LaCie는 회사의 재량으로 결함이 있는 제품을 수리 또는 교환해 드립니다.

다음의 경우 보증은 무효입니다.

- 제품의 비정상적인 사용 또는 보관으로 인해 발생한 결함
- 제품이 LaCie의 서면 허가 없이 수리, 개조 또는 변경된 경우
- 제품의 오용, 방치, 전기적 고장, 부적절한 포장, 사고, 또는 자연재해로 인한 경우
- 제품을 부적절하게 설치한 경우
- 제품 일련번호가 훼손되거나 분실된 경우
- 파손된 부품이 픽업 트레이와 같은 교체 부품인 경우
- 케이스의 밀봉된 포장재가 파손된 경우

Kurulum Adımları

1. Kapağı çıkarın ve FireWire 400 kablosunu LittleDisk'inize ve bilgisayarınıza bağlayın VEYA USB 2.0 kablosunu dışarı çekin ve bilgisayarınıza bağlayın.
2. 1. ve 2. adımlar tamamlandığında Little Disk açılır ve bir kaç saniye içinde masaüstünüze (Mac) veya Bilgisayarım'a (Windows) bağlanır.
3. Sürücünüzü kullanmadan önce, sürücünüzü biçimlendirmek için LaCie Setup Assistant yazılımı başlatılmalıdır.
Bu yazılım:
 - Sürücünüzü ihtiyaçlarınıza göre optimize eder
 - Kılavuz ve yardımcı programları sürücünüze kopyalar

LaCie Setup Assistant'ı başlatmak için:

Windows kullanıcıları: Bilgisayarım'da bulunan LaCie sürücü simgesini çift tıklayın.

Mac kullanıcıları: Masaüstünüzde bulunan "LaCie Setup Assistant" simgesini çift tıklayın.

İsteğe bağlı: Bazı bilgisayarlar USB çıkışı gücünü sınırlandırır. Sürücünüzü USB kablosu bağlandıktan sonra açılmıyorsa, sürücünüzü açmak için USB güç paylaşım kablosunu bağlamanız gerekebilir. USB kablosunu sürücüden çıkarın, USB güç paylaşım kablosunu bilgisayarınıza ve sürücüye bağlayın ve sonra USB kablosunu yeniden bağlayın.

NOT: Kullanım Kılavuzu ve yardımcı programlar Little Disk'e önceden yüklenmiştir.

LaCie Little Disk, Mac ve Windows ile platformlar arası kullanıma hemen hazır, FAT 32 birimi olarak önceden biçimlendirilmiştir. LaCie Little Disk'in biçimlendirilmesi hakkında bilgi için Lütfen sürücüye önceden yüklenmiş Kullanım Kılavuzu'na başvurun.

NOT: LaCie Setup Assistant yazılımını başlatmaz veya biçimlendirme başladıktan sonra yazılımdan çıkarsanız, sürücünüzü kullanıma hazır olmaz ve manuel olarak biçimlendirilmesi gerekir. Ayrıca kullanım kılavuzu ve yardımcı programlar sürücünüze kopyalanmaz ve LaCie web sitesinden indirilmeleri gerekir: www.lacie.com.

NOT: LaCie Setup Assistant'in kullanılması, LaCie sürücünüzü biçimlendirmek veya bölümlenmek için bilgisayarınızın kendi disk yardımcı programını kullanmanıza engel olmaz. Tek yapmanız gereken Setup Assistant'ı sonuna kadar takip ettikten sonra, sürücünüzü yeniden biçimlendirmek için bilgisayarınızın kendi disk yardımcı programını (Windows için Disk Yönetimi, Mac için Disk Utility) kullanmaktır.

Ayırma

Windows

1. Sistem tepesinde (ekranın sağ alt köşesi) Donanımı Güvenle Kaldır simgesini çift tıklayın.
2. Listedeki cihazınızı seçin ve Durdur'u tıklayın. LaCie sürücü seçiminin ayrılmasını onaylamak için Tamam'ı tıklayın.
3. Artık arabirim kablosunu güvenle çıkarabilirsiniz.

Mac

1. Sabit sürücü simgesini çöp kutusuna sürükleyin.
2. Simge masaüstünden kaybolunca arabirim kablosunu güvenle çıkarabilirsiniz.

Uyarı: Arabirim kablosunu çekerken Little Disk'in zarar görmesini engellemek için, mutlaka kablolu bilgisayarınıza bağlandığı kablo konnektöründen çekin. Kabloyu doğrudan sürücüden çekerek çıkarmayın.

Önlemler ve Garanti Bilgileri

LaCie, ürününüzü normal kullanılması koşuluyla, belirtilen garanti süresi boyunca her türlü malzeme ve işçilik hatalarına karşı garanti eder. Garanti sevkiyat tarihinden itibaren geçerlidir. Bu ürünün garanti süresince kusurlu bulunması durumunda, LaCie kusurlu ürünü kendi tasarrufunda olmak üzere onarabilir veya değiştirebilir.

Aşağıdaki durumlarda bu garanti geçerliliğini yitirir:

- Ürün anormal kullanım veya bakım koşullarında çalıştırılmış/saklanmışsa;
- Ürün üzerinde, LaCie tarafından yazılı olarak onarım, modifiye etme veya değiştirme yetkisi verilmeden, bir onarım modifikasyon veya değişiklik uygulandıysa;
- Ürün kötü kullanım, ihmal, elektrik anzası, yanlış paketlenme, kaza veya doğa olaylarına maruz kalırsa;
- Ürünün kurulumu doğru yapılmamışsa;
- Ürünün seri numarası silinmişse veya kayıpsa;
- Anzalı parçası bir yedek parçayla değiştirilmişse; örneğin, tepsi, vb.,
- Kasasındaki mühür damgası kırılmışsa.

En yeni belgeler ve yazılım güncellemeleri için lütfen www.lacie.com adresine gidin ve "Support and Downloads" (Destek ve İndirmeler)'i tıklayın.

الإجراءات الاحتياطية ومعلومات الضمان

تضمن LaCie خلو المنتج من أي عيوب في المواد أو التصنيع، في ظروف الاستخدام العادي، وذلك طوال فترة الضمان المحددة. يصبح الضمان ساريًا من تاريخ الشحن. في حالة وجود أي عيب في هذا المنتج خلال مدة الضمان، ستقوم LaCie، حسب تقديرها، بمهمة إصلاح المنتج المعيب أو استبداله.

يصح هذا الضمان لاغياً في الحالات التالية:

- تشغيل المنتج/تخزينه في ظل ظروف استخدام أو صيانة غير طبيعية،
- إصلاح المنتج أو تعديله أو تغييره، ما لم ترخص LaCie صراحةً بمثل هذا الإصلاح أو التعديل أو التغيير كتابةً،
- تعرض المنتج لسوء الاستخدام أو الإهمال أو الأضرار الكهربائية أو التلف غير الملائم أو الحوادث أو العوامل الطبيعية،
- تثبيت المنتج بشكل غير صحيح،
- محو الرقم التسلسلي للمنتج أو فقده،
- الجزء المعطل هو جزء يمكن استبداله، مثل درج الالتقاط الخ.
- تحطم ختم إثبات عدم العبث الموجود على التغليف الخارجي للمنتج.

١. قم بإزالة الغطاء وتوصيل كابل FireWire 400 إلى Little Disk وجهاز الكمبيوتر لديك (A) أو اسحب كابل USB 2.0 وقم بتوصيله بالكمبيوتر (B).
٢. يتم تشغيل Little Disk ويظهر على سطح المكتب الخاص بك (Mac) أو في My Computer (جهاز الكمبيوتر) (Windows) في نوان معدودة.
٣. قبل استخدام محرك الأقراص، يجب تشغيل برنامج المساعدة في الإعداد LaCie Setup Assistant لهيئة محرك الأقراص. سيعمل البرنامج على:
 - تحسين أداء محرك الأقراص وفقاً لاحتياجاتك
 - نسخ النماذج والأدوات المساعدة على محرك الأقراص لديك

لتشغيل برنامج LaCie Setup Assistant:

مستخدمو Windows: انقر نقرًا مزدوجًا فوق رمز محرك الأقراص LaCie في My Computer (جهاز الكمبيوتر).

مستخدمو Mac: انقر نقرًا مزدوجًا فوق رمز برنامج "LaCie Setup Assistant" على سطح المكتب.

اختياري: بعض أجهزة الكمبيوتر تحد من طاقة ناقل USB. إذا لم يعمل محرك الأقراص بعد توصيل كابل USB، فقد تحتاج توصيل كابل مشاركة طاقة USB لتشغيل محرك الأقراص. قم بفصل كابل USB من محرك الأقراص، ثم قم بتوصيل كابل مشاركة الطاقة USB بالكمبيوتر وبمحرك الأقراص وأعد توصيل كابل USB.

ملاحظة: يتم التحميل المسبق لنماذج المستخدم والأدوات المساعدة على Little Disk. تمت تهيئة LaCie Little Disk مسبقاً كوحدة تخزين بنظام ملفات FAT 32 ويمكن استخدامها فوراً للاستخدام المتبادل بين أنظمة Mac و Windows. للحصول على آخر الوثائق وتحديثات البرامج، يرجى زيارة www.lacie.com.

ملاحظة: إذا لم تقم بتشغيل برنامج المساعدة في الإعداد LaCie Setup Assistant أو إذا أنهيته بعد بدء التهيئة، فلن يكون محرك الأقراص جاهزاً للاستخدام وسيحتاج إلى التهيئة يدوياً. لن يتوفر دليل المستخدم ولا الأدوات المساعدة على محرك الأقراص لديك وستتوجب عليك تنزيلهم من موقع LaCie على الإنترنت.

ملاحظة: لا ينبغي استخدام برنامج LaCie Setup Assistant من استخدام برنامج أداة القرص المساعدة الأصلي الموجود على الكمبيوتر لديك في تهيئة أو تقسيم محرك الأقراص LaCie. ما عليك سوى اتباع برنامج المساعدة في الإعداد Setup Assistant حتى اكتماله، ثم استخدام أداة القرص الأصلية على الكمبيوتر لديك (Disk Management مع Windows أو Mac مع Disk Utility) لإعادة تهيئة محرك الأقراص.

الفصل

Windows

١. انقر نقرًا مزدوجًا فوق الرمز Safely Remove Hardware (إزالة الأجهزة بأمان) الموجود في علبة النظام (الزاوية السفلية اليمنى من الشاشة).
٢. حدد الجهاز الذي ترغب في فصله من القائمة وانقر فوق Stop (إيقاف). انقر فوق OK (موافق) لتأكيد اختيار محرك أقراص LaCie المطلوب لفصله.
٣. يمكنك فصل كابل واجهة التوصيل بأمان.

Mac

١. اسحب رمز محرك القرص الثابت إلى سلة المهملات.
 ٢. عند اختفاء الرمز من سطح المكتب، يمكنك فصل كابل واجهة التوصيل بأمان.
- تحذير:** لتجنب تلف Little Disk عند فصل كابل التوصيل، احرص دوماً على سحب موصل الكابل من مكان توصيله بالكمبيوتر الخاص بك. تجنب إزالة الكابل بسحبه مباشرة من محرك الأقراص.

CONTACT US

LaCie USA

22985 NW Evergreen Pkwy
Hillsboro, OR 97124
sales@lacie.com

LaCie France

17, rue Ampère
91349 Massy Cedex
sales.fr@lacie.com

LaCie Asia (HK)

25/F Winsan Tower
98 Thomson Road
Wanchai, Hong-Kong
sales.asia@lacie.com

LaCie Asia (Singapore)

Centennial Tower, Level 34
3 Temasek Avenue
Singapore 039190
sales.asia@lacie.com

LaCie Australia

458 Gardeners Rd.
Alexandria, NSW 2015
sales.au@lacie.com

LaCie Belgium

Vorstlaan 165/ Bld
du Souverain 165
1160 Brussels
sales.benelux@lacie.com

LaCie Canada

235 Dufferin St.
Toronto, Ontario M6K 1Z5
sales.ca@lacie.com

LaCie Germany

Am Kesselhaus 5
D-79576 Weil Am Rhein
sales.de@lacie.com

LaCie Italy

Centro Direzionale
Edificio B4
Via dei Missaglia 97
20142 Milano
sales.it@lacie.com

LaCie Japan K.K.

Uruma Kowa Bldg. 6F
8-11-37 Akasaka, Minato-ku
Tokyo 107-0052
sales.jp@lacie.com

LaCie Netherlands

Postbus 134
3480 DC Harmelen
sales.benelux@lacie.com

LaCie Nordic

(Sweden, Denmark, Norway,
Finland)
Sveavägen 90, 5tr
113 59 Stockholm, Sweden
sales.nordic@lacie.com

LaCie Spain

C/ Núñez Morgado, 3, 5ª pl.
28036 Madrid
sales.es@lacie.com

LaCie Switzerland

Dauidsbodenstrasse 15 A
4004 Basel
sales.ch@lacie.com

LaCie United Kingdom and Ireland

LaCie LTD - Friendly House
52-58 Tabernacle Street
London, England EC2A 4NJ
UK: sales.uk@lacie.com
Ireland: sales.ie@lacie.com

LaCie Worldwide Export

17, rue Ampère
91349 Massy Cedex
France
sales.intl@lacie.com
support.intl@lacie.com

Visit www.lacie.com for more
information on LaCie products.

